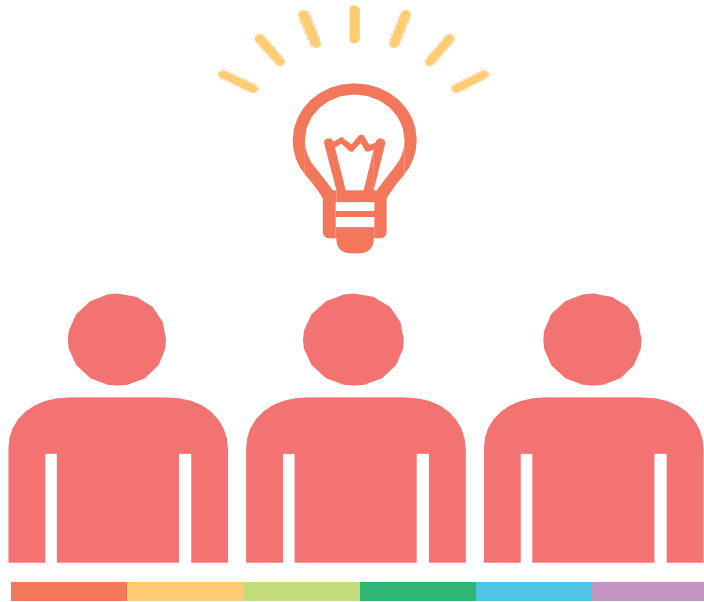




**COACH PROFESSIONNEL**  
Programme Certifié ACTP



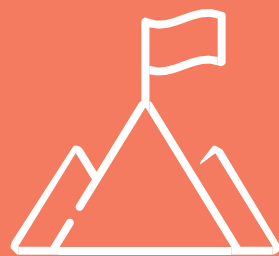
## Une organisation au cœur des entreprises



« Développez une  
meilleure façon de travailler  
et de vivre ensemble  
En alliant la performance, le  
bien-être et le sens »

**Ely**

Former et soutenir les  
acteurs du changement



# MISSION

**Elty** a pour mission d'accompagner les personnes et les groupes à mieux travailler et vivre ensemble pour plus de bien-être, de performance et de sens.

En développant une culture coaching, **Elty** soutient l'adaptabilité des organisations aux contextes évolutifs à travers l'innovation, la créativité, la flexibilité et l'amélioration continue.



## ELTY est une organisation qui agit à trois niveaux

1

Formation des catalyseurs du changement aux techniques de coaching professionnels

*(Coach professionnel, RH, Directeurs ou Porteurs de projets en entreprise)*

2

Accompagnement à la conduite du changement dans les organisations

3

Accompagnement coaching individuel et d'équipe

## 7 Raisons qui font la différence chez Elty

Une équipe de professionnels passionnés et complémentaires partageant les mêmes valeurs

Une méthode d'enseignement d'apprentissage dynamique, moderne et basée sur les dernières avancées en Neurosciences

Des formations tournées vers l'action et l'apprentissage par la pratique

Un soutien pour créer l'activité de coach qui vous ressemble

Un engagement social et collaboratif avec des interventions bénévoles au sein d'association à but non lucratif

Une organisation qui accompagne le changement en entreprise

Des rencontres pour co-crée



# POURQUOI

FAIRE UNE FORMATION  
PROFESSIONNELLE DE COACHING ?



# 1

## Coaching & Sens

**Faire de sa passion de l'humain un métier :**  
Changer de carrière professionnelle pour devenir coach professionnel et accompagner les individus et/ ou leurs équipes sur leurs objectifs professionnels comme personnels

## Coaching & Leadership

### Être un meilleur leader :

L'expertise du coaching comme outil de leadership et de management pour déployer l'intelligence collective de vos équipes, en développant une meilleure façon de travailler ensemble pour plus de performance d'innovation et une meilleure atmosphère

2

« Accompagner une personne à devenir la meilleure version d'elle-même »

3

## Coaching & Service

### Développer ses services :

Attitude et mode de communication pour ajouter une dimension à un service (gestion de projet, enseignement, innovation...) en accompagnant les personnes et les groupes à trouver leurs manières d'avancer plus efficacement et plus facilement

En posant la question à nos stagiaires sur leurs intentions à suivre une formation de coaching professionnel, nous avons recueilli de nombreuses réponses très personnelles.

Leurs motivations sont souvent liées d'une part à une mission de vie, à des valeurs profondes ou une recherche d'efficacité et d'autres part à un projet (le plus souvent) professionnel.



Pourquoi devenir  
**COACH**  
Professionnel Certifié?

## 1. APPRENDRE UN MÉTIER

Ce programme vous permettra de pouvoir utiliser le coaching professionnellement aussi bien sur des objectifs liés au développement professionnel que personnel. Multidimensionnel, ce programme est conçu pour s'adapter aux dynamiques humaines et aux enjeux de notre époque. Avec ce diplôme, vous serez coach professionnel et vous pourrez exercer en tant que tel en entreprise ou en indépendant ou allier les compétences de coach à un niveau d'expert à votre pratique ou à votre projet professionnel.

## 2. PROGRAMME CERTIFIÉ ICF

Le programme sur 21 jours (170 heures) est accrédité au plus haut niveau par la Fédération Internationale de Coaching (ICF). Reconnu mondialement, il est basé sur la compréhension des enjeux du coaching, les modèles et processus de coaching, les 8 compétences du coach ainsi que le développement du Savoir-être, Savoir-faire et Savoir-devenir de celui-ci.



### 3. PROGRAMME COMPLET

A la fin du programme, vous serez en mesure de coacher tout type de personnes (managers, adolescents, entrepreneurs, ingénieurs...) dans tout type de contexte (efficacité personnelle, confiance en soi, stratégie professionnelle, gestion de carrière....) car le programme est très complet.

### 4. DEVENIR ACTEUR DU CHANGEMENT

Le programme s'adresse à toutes personnes désirant pratiquer le coaching de manière professionnelle soit en tant que coach, soit pour l'associer en tant qu'outil de développement à sa pratique professionnelle (RH, Leader, consultant, thérapeute, formateur).

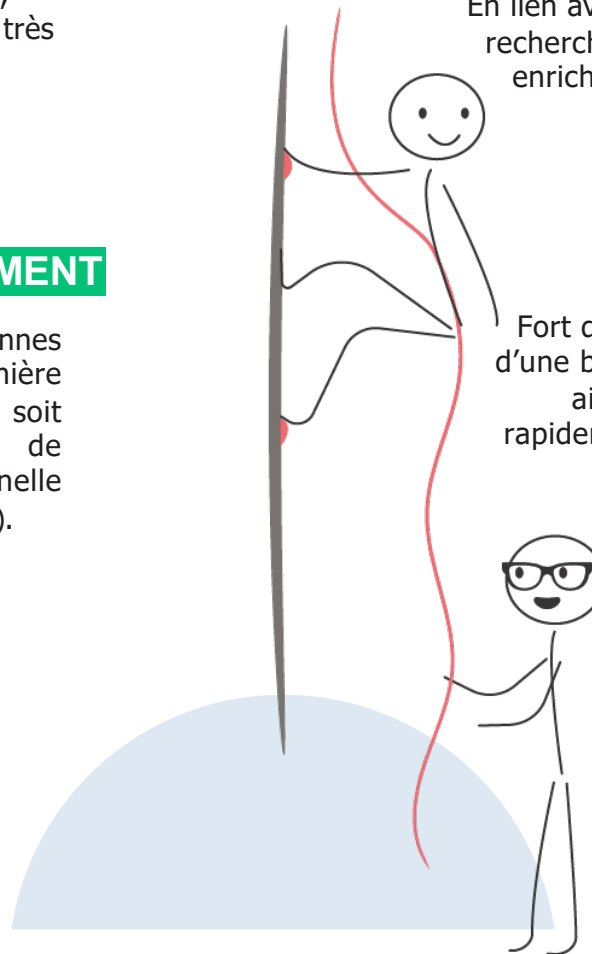
### 5. DERNIÈRES AVANCÉES NEUROSCIENCES

Notre programme de coaching professionnel est un programme issu des **dernières avancées en Neurosciences**, en développement personnel et professionnel.

En lien avec les évolutions de contexte, les dernières recherches et les retours de nos stagiaires, nous enrichissons nos contenus à chaque session.

### 6. BOÎTE À OUTILS

Fort d'un document de formation complet et d'une boîte à outils bien remplie, vous pourrez aider les personnes ou groupes plus rapidement et plus facilement à faire de leurs objectifs une réalité.







# RESSOURCES

## Un suivi marketing

**Un suivi avec une professionnelle du marketing pour tout ceux qui désirent développer.**



## Un manuel complet



**Un contact  
WhatsApp en  
continu pendant la  
formation**



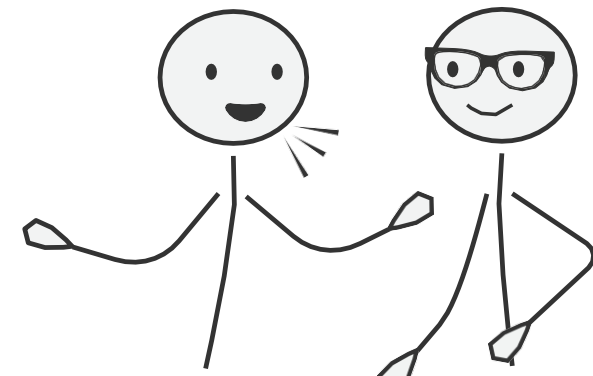
## Des Mentorings

10 heures d'accompagnement  
dont 3 en individuel.

**Une formation  
en présentiel  
ou en distanciel à choix**

Avec de nombreux exercices et  
pratiques

## Des outils



Nos formations  
à distance se  
font avec un  
formateur 100%  
du temps avec  
vous.

**Nouveauté**

**Possibilité de faire  
la formation à  
distance**



**zoom**



# OBJECTIFS

## DE LA FORMATION DE COACH PROFESSIONNEL

01

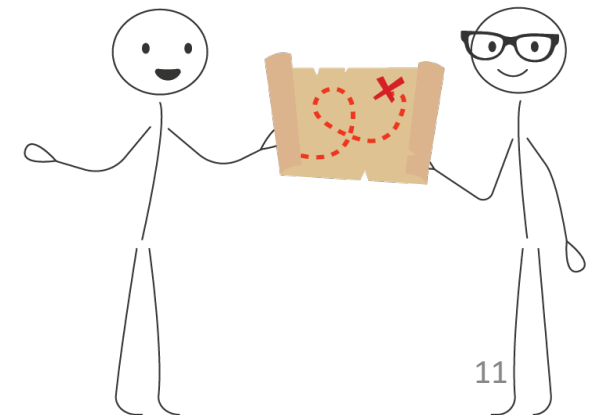
**Apprendre à accompagner les personnes sur leur projet de changement personnel comme professionnel pour rendre plus rapide et plus facile l'atteinte de leurs objectifs**

02

**L'Ethique du coaching et ses règles**  
Comprendre les principes et la déontologie du coaching

03

**Le périmètre du coaching**  
Comprendre les limites du coaching et savoir différencier ce qui relève du coaching et ce qui ne relève pas du coaching



04

### La relation de coaching

Créer un rapport de confiance propice au travail de coaching permettant le challenge, la remise en question, le feedback et donnant le support nécessaire au coaché pour avancer

05

### Le savoir faire du coach

Maitriser les 8 nouvelles compétences du coach professionnel et pouvoir utiliser avec aisance les outils de coaching au moment approprié

06

### Le savoir être du coach

Développer le savoir être et la posture du coach pour pouvoir accompagner au mieux ses clients (posture, attitude, état d'esprit, travail personnel)

07

### Processus de coaching

Intégrer les processus de coaching en sachant conduire un accompagnement de la séance de contact à la séance de clôture

08

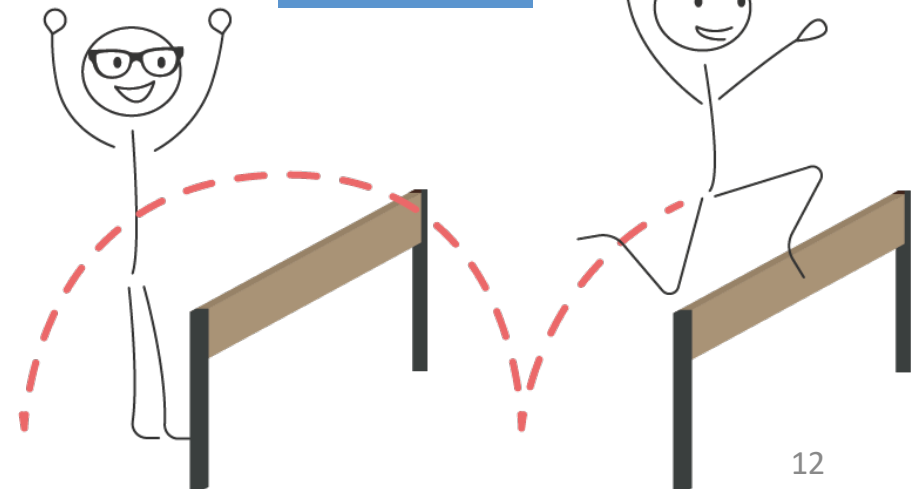
### Dynamique des relations et problématiques

Connaitre la dynamique de base sur des thématiques liées au coaching telles que la motivation, la confiance ou estime de soi...

09

### Projet personnel de coaching

Comprendre comment développer sa pratique de coaching





# PROGRAMME

## DE COACHING COMPLET

### LES CONTOURS DU COACHING

- La définition de coaching
- L'historique du coaching
- Ce que le coaching permet et ses limites
- Savoir reconnaître un objectif « coachable » d'une demande relevant d'un autre type de professionnel
- Les obligations et les responsabilités du coach et coaché
- Le contrat de coaching et ses engagements
- Le code éthique
- Savoir recommander un autre professionnel pour une demande inadaptée au coaching

### LE SAVOIR-ÊTRE DU COACH

- Développer sa qualité de conscience
- Acquérir l'état d'esprit du coach
- Développer sa qualité de présence
- Avoir la posture de coach
- Savoir gérer la relation de coaching
- Savoir avoir la bonne attitude : entre support et challenge
- Développer son intuition en tant que coach
- Savoir élargir la conscience de la personne accompagnée
- Savoir accueillir les émotions

## LE SAVOIR-DEVENIR DU COACH

- Le développement personnel du coach
- Les différents types de coaching
- Le travail personnel du coach
- L'intervention et la supervision
- Les dimensions du coach
- Développer sa pratique ou son projet coaching

## LES PROCESSUS DU COACHING

- Savoir parler du coaching
- Réussir une séance de contact
- Démarrer un coaching
- Fixer son objectif de travail
- Conduire efficacement ses séances de coaching
- Tisser le fil rouge : les tâches entre les séances
- Faire les bilans et la séance de clôture
- Co-créditer le processus et les activités entre les séances avec le client
- Être le gardien du cadre
- Soutenir la motivation durant le processus

## LE SAVOIR-FAIRE DU COACH

- Savoir établir les fondations
- Savoir créer un environnement de confiance propre au développement
- Savoir co-créditer la relation de coaching
- Communiquer avec efficacité avec son client
- Faciliter le développement de son client en fonction de sa personnalité, de son contexte et de son objectif
- Utiliser avec aisance les 8 compétences du coach
- Maîtriser l'écoute active et l'art du questionnement
- Poser un objectif et garder le cadre
- Savoir accueillir et gérer les émotions
- Savoir co-créditer la relation de coaching
- Savoir mesurer les progrès de son client
- Responsabiliser et reconnaître son client dans ses efforts
- Co-construire le fil rouge avec son coaché en maintenant sa motivation
- Savoir utiliser les outils de coaching au bon moment





# INVESTISSEMENT

## Coût total Formation à Genève

### Formation en Présentiel

Comprenant la totalité du programme  
Les 21 jours de formation  
+ la supervision  
+ la certification  
+ les documents de formation



\*Les repas et hébergements ne sont pas compris dans ce prix

**Investissement formation en présentiel: 8'100 CHF**

30 % à l'inscription  
Possibilité de régler en 3 fois sans  
frais



### Nouveau Formation en ligne

Comprenant la totalité du programme  
Les mercredis soir de 18h30à 21h30  
et 2 weekends

+ la supervision  
+ la certification  
+ les documents de formation

**Investissement formation en présentiel: 7'300 CHF**

30 % à l'inscription  
Possibilité de régler en 3 fois sans  
frais

Pour la formation certifiante à distance  
Plus d'info sur notre site  
sous la rubrique formation en ligne

## Public

Toutes personnes désirant pratiquer le coaching de manière professionnelle soit en tant que coach, soit pour l'associer en tant qu'outil de développement à sa pratique professionnelle (RH, Leader, consultant, thérapeute, formateur)

Un entretien avant de pré-inscription est requis avant la validation de votre inscription à la formation

### PRATIQUE

- Avoir fait au moins 40 heures de coaching individuel hors cadre de la formation soit avoir dispensé au minimum 70 heures au total ( coaching organisé dans le programme)
- Avoir accompagné parmi ces 40 heures au moins deux clients sur 10 heures
- Avoir deux enregistrements audio et transcriptions de séance

## Processus de certification

### SUPERVISION

- Avoir fait ses 10 heures de supervision inclus dans la formation
- 3 heures de supervision individuelle avec un coach professionnel PCC ou MCC
- 1 journée de supervision avec de vrais clients
- Avoir fait deux jours d'accompagnement en tant que personne ressource dans un programme



### AVOIR SUIVI LA FORMATION

- Avoir été présent aux journées de formation
- Être passé dans les ateliers d'observation tout au long de la formation
- Avoir suivi la journée de perfectionnement (entraînement)
- Avoir démontré ses qualités de coach lors de la journée de certification (mise en situation)





# PROCHAINES DATES

## Lieu et horaires du programme

### En présentiel:

Prérequis: aucun

Nombre de sessions: 21 jours

Lieu: Genève

Horaires: 9h-17h

Consultez nos prochaines dates

[www.elty-coaching-formation.com/devenir-coach-de-vie-suisse/formations-certifiantes/formations-certifiantes-coaching/](http://www.elty-coaching-formation.com/devenir-coach-de-vie-suisse/formations-certifiantes/formations-certifiantes-coaching/)

### A distance:

Prérequis: aucun

Nombre de sessions: 29 rencontres en ligne

Lieu: Genève

Horaires: Les mercredis de 18h30 à 21h30

+ quelques weekends de 9h à 17h


Consultez nos prochaines dates

<https://www.elty-coaching-formation.com/formation-en-ligne/formation-coaching-professionnel-en-ligne/>



Ou contactez-nous au +41 22 562 42 33

[secretariat@elty-coaching-formation.com](mailto:secretariat@elty-coaching-formation.com)



# Modalités d'inscription



## Inscription

Vous pouvez vous inscrire:

1. Directement sur notre site internet à la page suivante:  
<https://www.elty-coaching-formation.com/a-propos-de-nous/inscription/>
2. Ou par email  
[secretariat@elty-coaching-formation.com](mailto:secretariat@elty-coaching-formation.com)

Nous fermons les inscriptions dès que la session est complète ou 4 jours avant le début de la formation. En cas de session complète, nous pouvons vous mettre sur liste d'attente.

Votre inscription est validée après:

- Un entretien sur vos motivations pour en vérifier l'adéquation avec le programme
- Avoir rempli la fiche d'inscription
- Avoir versé les 30% du tarif de la formation

\*Personnes en situation de handicap, merci de nous contacter afin de valider notre capacité à vous accueillir et la possibilité de votre inscription



## POURQUOI CHOISIR ELTY ?

### Qu'est ce que nos clients apprécient chez nous ?

#### DES PASSIONNÉS

Tous nos formateurs sont passionnés par leur matière, ils la vivent et contribuent à la faire évoluer.

Toujours à la page des dernières avancées, ils sauront vous transmettre non seulement l'essence de la matière qu'ils enseignent, ses ou tils, processus et protocoles mais aussi l'illustrer avec sens à la lumière d'exemples et d'expériences.

#### DES VIDÉOS ET WEBCONFÉRENCES DÉVELOPPEMENT

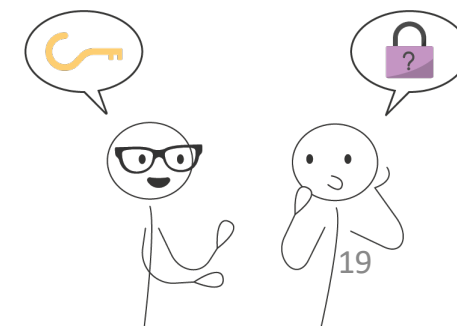
Nous organisons des webconférences ou nous envoyons des vidéos de développement personnel sur des thématiques spécifiques porteuses de sens.

#### UNE MÉTHODE D'ENSEIGNEMENT D'APPRENTISSAGE DYNAMIQUE

Tous nos stages et formations sont conçus selon les processus d'apprentissages accélérés pour adultes.

Nous utilisons différentes méthodes selon les besoins : présentation, facilitation, démonstrations, exercices, suivi de protocole, travail en sous-groupe, cas pratique, jeux de rôle, coaching, travail de réflexion personnel, vidéos, audios.

L'utilisation de ces différentes méthodes facilite l'apprentissage et rend nos cours intenses, dynamiques et funs !



## NOS INTERVENTIONS SONT TOURNÉES VERS L'ACTION

Notre philosophie est d'accompagner nos stagiaires à mettre plus de sens dans leur vie que cela soit au niveau professionnel ou personnel, c'est pourquoi nos formations sont tournées vers l'action. Au sein des organisations, nous travaillons avec leurs contextes et leurs outils en intégrant une nouvelle façon de faire, à partir de l'existant.

## DES FORMATEURS ENGAGÉS

Pendant les deux semaines suivant votre formation, le formateur s'engage à répondre dans les 48 heures à toutes les questions que vous vous posez sur le contenu du cours. Après cela, votre formateur reviendra vers vous dans les meilleurs délais. Un groupe WhatsApp est constitué pour répondre à vos questions tout au long de la formation.

## A L'ÉCOUTE DE VOS BESOINS

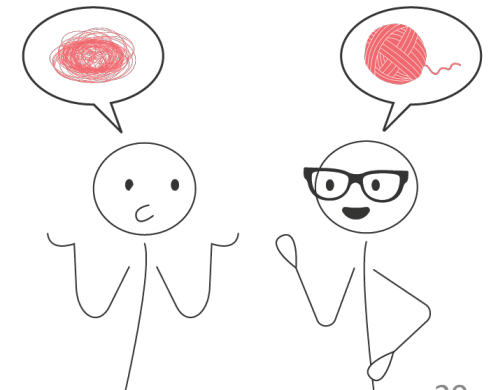
La mission d'Elty Coaching, votre centre de formation et de coaching est d'accompagner les personnes et les organisations en les prenant où elles en sont, sans jugement, pour aller où elles souhaitent aller en co- créant le chemin en fonction des besoins.

## DES RENCONTRES DIFFÉRENTES : "CAFÉS DÉVELOPPEMENT"

Plusieurs rencontres gratuites pour les stagiaires autour d'un sujet de développement personnel sont organisées dans l'année pour vous permettre à la fois de partager et vous développer sur une thématique mais aussi de rencontrer et partager avec d'autres personnes qui s'intéressent au même sujet. Nous pouvons animer des petits-déjeuners, déjeuners autour de thématiques de développement en entreprise.

## PARTAGEANT LES MÊMES VALEURS

Nos coachs professionnels partagent tous la même vision concernant la responsabilisation de chacun pour créer un environnement intègre et qui stimule l'émulation et permet de créer une nouvelle façon de vivre et de travailler ensemble.





[www.elty.ch](http://www.elty.ch)

**Pour avoir plus d'informations sur le programme**

Contactez la responsable du programme:

Laurence Treille

[laurence.treille@elty-coaching-formation.com](mailto:laurence.treille@elty-coaching-formation.com)

+41 79 410 14 23